

*Programa*  
**Front End**  
**React**

**{desafío}**  
latam\_

# Descripción de la Carrera

En esta carrera obtendremos las competencias básicas de un programador Front End; desde la creación de páginas web con HTML, CSS y JavaScript, hasta el desarrollo de aplicaciones web utilizando React Js, la biblioteca de JavaScript más demandada por el mercado laboral actual.

## ➤ Tecnologías que emplearás:



• HTML



• CSS



• Java Script



• React

# Contenidos > FRONT END REACT



## MÓDULO 1 Introducción al Desarrollo Web

Construye páginas web con HTML y CSS aplicando trabajo colaborativo y control de versiones con Git y GitHub.

- ▶ Introducción a HTML
- ▶ Introducción a CSS
- ▶ Posicionamiento en CSS
- ▶ Bootstrap
- ▶ Terminal y Git
- ▶ Github



## MÓDULO 2 CSS Avanzado

Aprende a maquetar un sitio web utilizando Flexbox y CSS GRID, crea diseños adaptativos utilizando Media Queries y escribe CSS como un experto usando SASS como preprocesador para modularizar tus estilos y crear proyectos más organizados y declarativos.

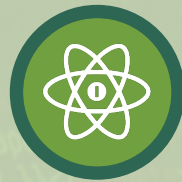
- ▶ Flexbox
- ▶ Grid
- ▶ Media Queries
- ▶ Sass



## MÓDULO 3 JavaScript para la Web

Aprende a programar con uno de los lenguajes más populares del desarrollo de software moderno y con más demanda en el mercado laboral. Crearemos aplicaciones web interactivas aplicando las buenas prácticas del lenguaje y el consumo de datos provenientes de un servidor externo.

- ▶ Introducción a JavaScript
- ▶ Condiciones
- ▶ Funciones
- ▶ Arreglos y objetos
- ▶ Métodos de arreglos
- ▶ APIs

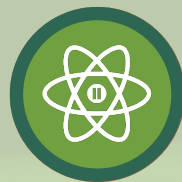


## MÓDULO 4 React I

Lleva tus conocimientos de JavaScript a otro nivel aprendiendo la tecnología de desarrollo Front End más demandada en el campo laboral.

Con React seremos capaces de desarrollar sistemas web basados en componentes aplicando sus prácticas y herramientas más modernas.

- ▶ Introducción a React.
- ▶ Estado de los componentes y eventos.
- ▶ Renderización dinámica de componentes.
- ▶ Consumo de APIs con React.



## MÓDULO 5 React II

Tus habilidades y conocimientos de React subirán de nivel construyendo aplicaciones web con diferentes vistas y un manejo de estado globalizado

- ▶ React Router I
- ▶ Context I
- ▶ React Router II
- ▶ Context II



## MÓDULO 6 Proyecto Final

Desarrollaremos una aplicación Frontend con React que utilice componentes, navegación de páginas por rutas, hooks de estados, consumo de API, autorización de usuarios por tokens JWT, Frameworks de CSS y herramientas modernas para la construcción de layouts y personalización de estilos.

Al finalizar, desplegaremos nuestro proyecto en un hosting online para su uso público y práctico.

# Modalidades

➤ La modalidad **B-Learning Part Time** trabaja en base a la metodología activa, centrando al estudiante como eje principal de su proceso de aprendizaje con énfasis en el desarrollo práctico e interactivo.

Esta metodología está referida al aprendizaje basado en proyectos y problemas, que buscan que un estudiante desarrolle competencias a partir de casos y desafíos reales que pueden encontrar una vez que ingresen al mundo laboral.

Las sesiones de clase y taller en esta modalidad, contarán con un máximo de 25 estudiantes, para así permitir la interacción y realización de actividades más participativas

## B Learning Part Time

**34**  
Semanas

**2** Sesiones

**2** Horas

Desde **3** Horas



*Duración de la Carrera*



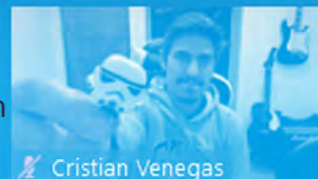
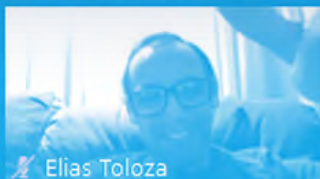
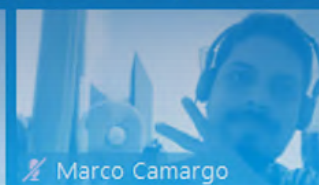
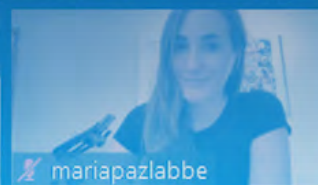
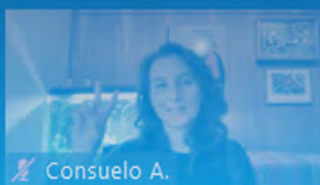
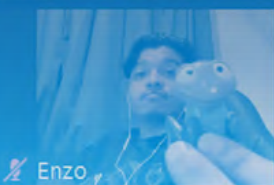
*Sesiones Online por semana*



*Duración de cada sesión*



*Autoaprendizaje por semana*



# > **Requisitos**

- ▶ Manejo del computador nivel usuario.
  - Manejo de carpetas y archivos
  - Uso básico de internet
  - Descarga e instalación de programas
- ▶ Computador con procesador i3 o superior.
- ▶ Computador con 4 Gb de ram o superior.



# Alcance ¿qué hace un Desarrollador Front End?

➤ En esta carrera podrás crear interfaces web con React, el framework Front End con más demanda laboral de la industria actual. Aplicarás los principios del desarrollo basado en componentes y el consumo de API usando el hook useEffect, para así, mostrar información dinámica en el navegador.

➤ Como egresado de este ciclo formativo serás capaz de escribir código basado en las buenas prácticas del lenguaje JavaScript y el uso de las herramientas más populares del desarrollo de aplicaciones con React, como la implementación de React Router para generar navegación de vistas basadas en rutas y el manejo de estados locales y globales con useState y useContext.

➤ Integrarás seguridad en tus sistemas con el uso de tokens para la autorización de usuarios y restricción de recursos. Aprenderás a personalizar los estilos y layouts de tus aplicaciones usando frameworks de CSS, SASS, CSS Grid y Flexbox. Finalmente, aprenderás a desplegar tus aplicaciones a servidores online para su uso global y práctico.



**Conoce más detalles de  
esta carrera**

**Haz click aquí**

# Programa de Empleabilidad

Te ayudamos a que mejores tus posibilidades de empleo en el mundo TI.

► El área de empleabilidad, ha logrado que **más del 67%** de los estudiantes hayan mejorado sus condiciones laborales en un **plazo no mayor a 3 meses**. Esta y otras cifras son la base del trabajo con los estudiantes y egresados, es nuestra validación y del porqué hacemos lo que hacemos.



## Asesorías personalizadas

Nos reunimos con los estudiantes para trabajar sus objetivos de empleabilidad con tareas previas y posterior a la asesoría, incluyendo además, recursos para agilizar el proceso de búsqueda de empleo.



## Revisión de CV y LinkedIn

Realizamos una revisión del CV y LinkedIn del estudiante que ha egresado, entregando luego una retroalimentación por medio de un video, que permite optimizar las herramientas de postulación laboral.



## Talleres, adlate y eventos

Instancias masivas, en formato digital, donde conversaremos de temáticas de empleabilidad, mercado laboral TI y datos sobre cómo mejorar tus oportunidades junto a la comunidad ADL y destacados profesionales TI.



## Intermediación Laboral

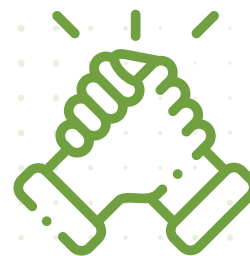
Acá actuamos como un puente entre los estudiantes y organizaciones empleadoras que necesitan talentos TI. Estas, recibirán los CV de nuestros egresados que cumplen con el perfil idóneo para desenvolverse en el cargo.



¡Entérate de los programas de asesoría que tenemos para tí, aquí!

<https://empleabilidad.desafiolatam.com/servicio-empleabilidad-2>

## » **Capacitación y acompañamiento docente**



Nuestros docentes participan de jornadas de capacitación permanente, con el fin de mantener actualizadas las prácticas pedagógicas y así desarrollar una formación de calidad a nuestros estudiantes.

Además son parte de un proceso de acompañamiento y soporte metodológico por parte de profesionales expertos en temáticas pedagógicas buscando siempre la mejora continua de la labor docente.



## **Perfil del docente** «

El docente de Desafío Latam orienta la formación del estudiante en el manejo de herramientas tecnológicas y estratégicas, de manera transversal y basado en el modelo pedagógico de ADL.

Integrando los elementos técnicos clave de cada programa formativo nuestros docentes buscan en nuestros estudiantes la autonomía y motivación necesarias para sumarse al cambio digital y que así adquieran las competencias necesarias para desenvolverse en el mundo TI.

**¡Acepta al Desafío!**

» **Inscríbete aquí** «



# *{desafío}* *latam\_*

[www.desafiolatam.com](http://www.desafiolatam.com)

    /DesafioLatam